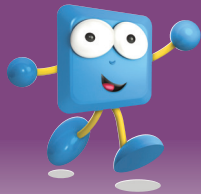




L'aide à domicile pour tous



*Depuis 55 ans au service des plus fragiles
sur tout le département*

Aide à la personne

Aide et accompagnement dans les activités ordinaires
de la vie quotidienne et de la vie sociale

Soins infirmiers à domicile sur Miribel - Montluel

Contactez-nous au 04 74 45 59 65

Votre contact de proximité : M^{me} Maryline SOUPE DIT DUBOIS

16, rue de la Gare - 01370 ST ETIENNE DU BOIS

m.soupe-dit-dubois@adapa01.com

Membre de l'Union Nationale de l'Aide
des Soins et des Services aux Domiciles



Evaluation à domicile gratuite et sans engagement.
CESU acceptés - 50% de déductions fiscales

