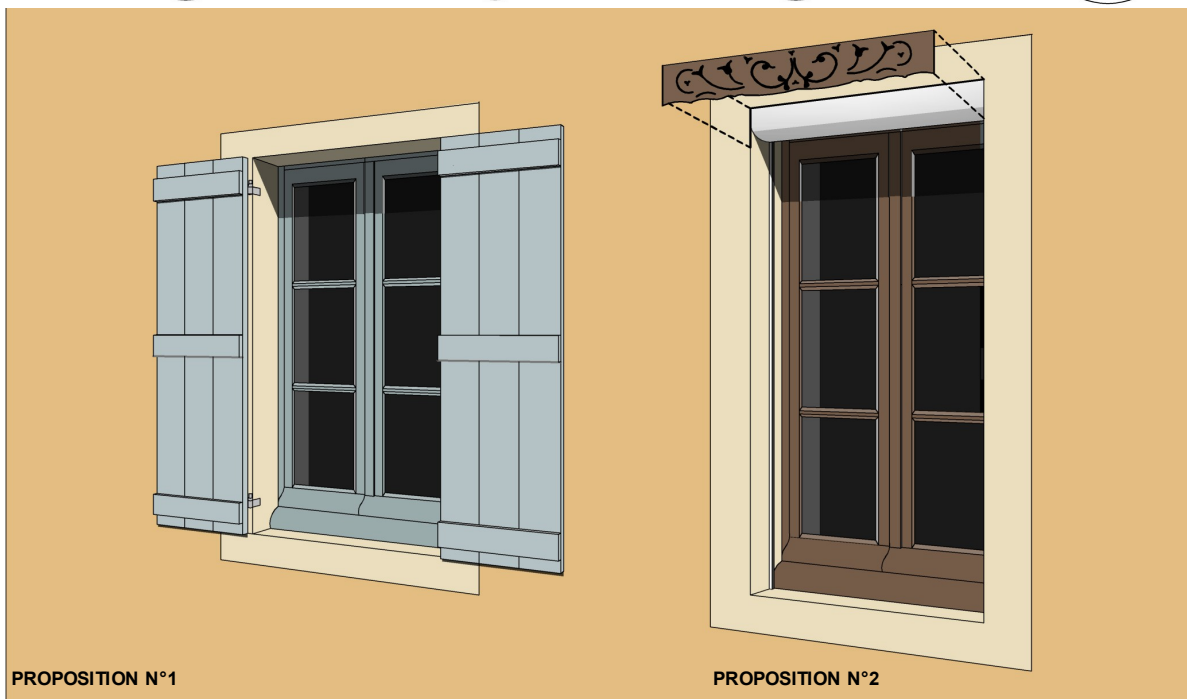
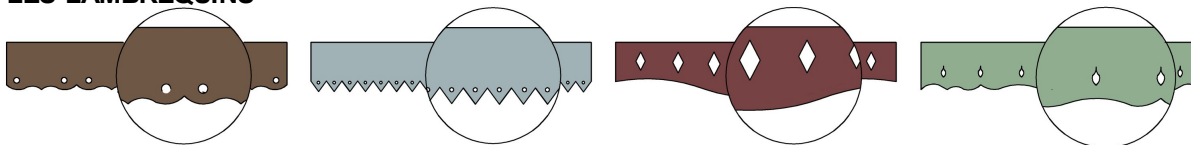




RESTAURATION - REHABILITATION

LES MENUISERIES TRADITIONNELLES : les volets

LES LAMBREQUINS



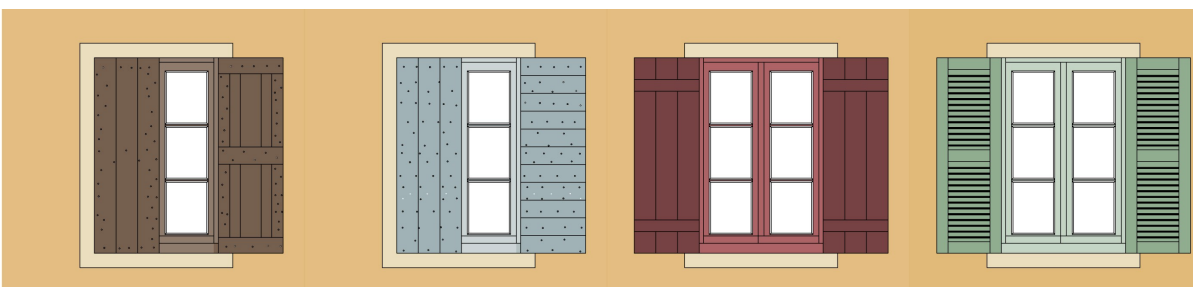
PROPOSITION N°1

Volets battants en bois peint.

PROPOSITION N°2

Volets roulants en aluminium laqué

LES VOILETS EXTERIEURS



① A cadre et à panneaux

② A lames croisées

③ A lames verticales

④ Persiennes

PROPOSITION N°1 :

Les baies des immeubles de construction traditionnelle sont équipées de volets battants extérieurs en bois peint. Ils présentent plusieurs modèles :

- ① - **Des volets à cadres et à panneaux :**
Planches verticales de 15/20 cm de largeur, pointées ou vissées sur un cadre assemblé à mi-bois
- ② - **Des volets à lames croisées :**
Planches extérieures verticales de 15/20 cm de largeur, assemblées sur un cours de planches intérieures horizontales.
- ③ - **Des volets à lames verticales :**
Planches de 15/20 cm de largeur, assemblées sur des barres horizontales sans écharpe oblique
- ④ - **Les volets persiennes :**
Des lames horizontales inclinées vers l'extérieur sont assemblées dans un cadre à tenons et mortaises. Ces lames affleurent le cadre bâti (à la française)

PROPOSITION N°2 :

Dans certaines communes, certains immeubles sont équipés de jalousies ou de volets roulants dont les coffres sont dissimulés par des **lambrequins** ouvragés en bois ou en métal peints.

Dans certains cas, ces ouvrages peuvent avoir un intérêt patrimonial. Ils devront alors être conservés et restaurés.

Les volets sont peints dans une teinte neutre (gamme des gris ou gamme des ocres) qui peut être différente de la teinte des fenêtres.

