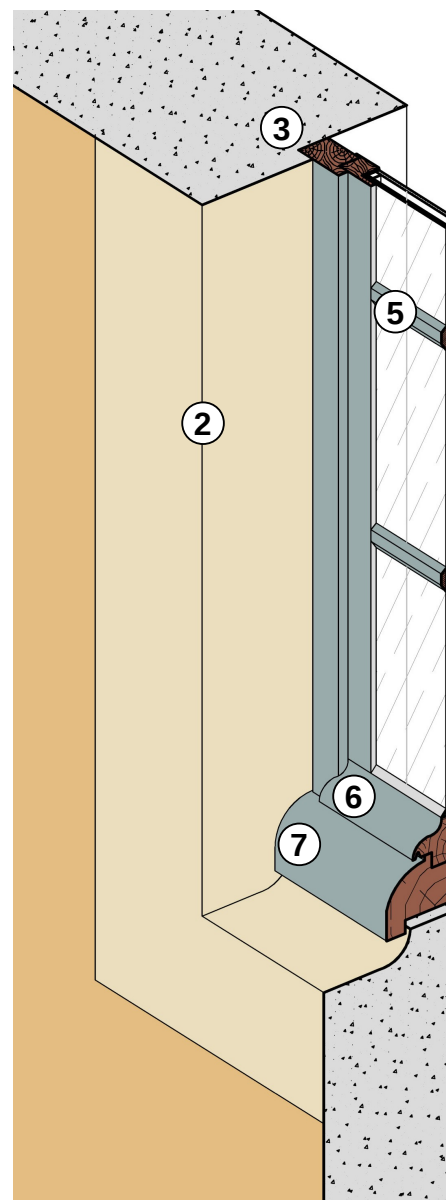
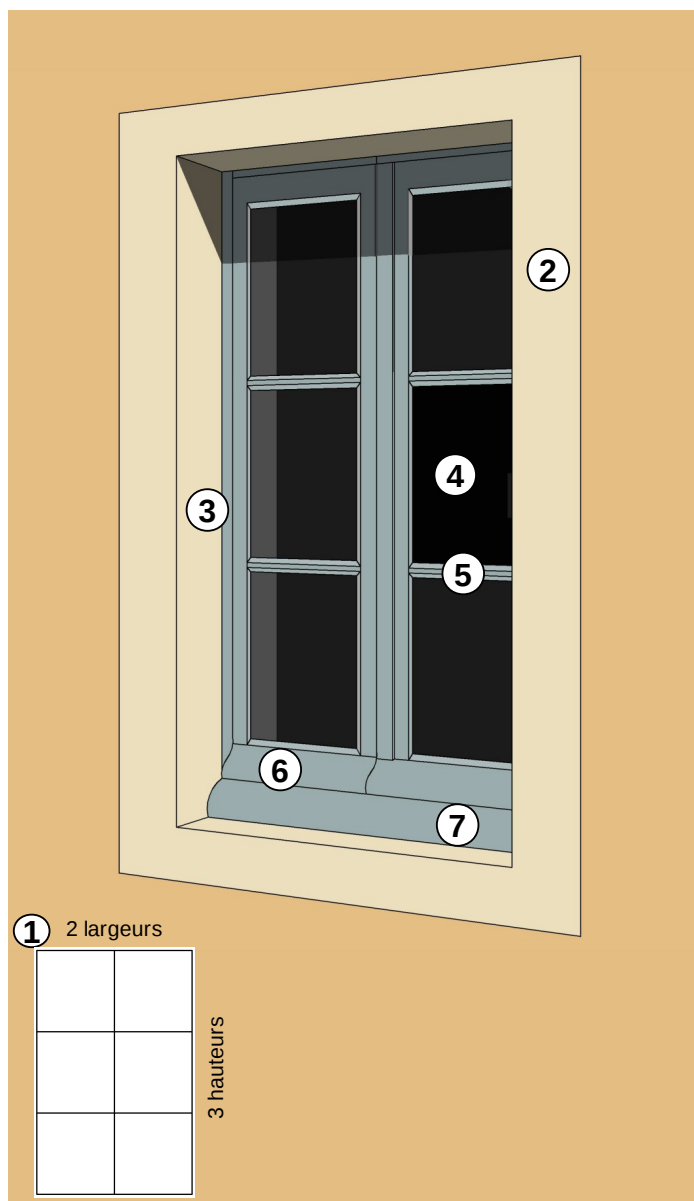




## RESTAURATION - REHABILITATION

### LES MENUISERIES TRADITIONNELLES : les fenêtres



- 1 Les baies principales des immeubles de construction traditionnelle adoptent le format d'un rectangle vertical dont la proportion est 2/3.
- 2 L'encadrement des baies est souligné par un bandeau de couleur différente de celle de l'enduit, de 10 à 15 cm de largeur, se retournant en tableau.
- 3 La menuiserie est posée en feuillure, 10 à 15 cm du nu extérieur de la façade.
- 4 La fenêtre est à double vantaux, ouvrants à la française. Chaque vantail comporte 3 carreaux légèrement plus haut que large.
- 5 Les petits bois sont collés à l'extérieur du double vitrage et comportent un profil trapézoïdal.
- 6 Les traverses basses des vantaux ouvrants adoptent un profil en doucine.
- 7 La traverse basse du cadre dormant adopte un profil en quart de rond.

#### IMPORTANT

Lorsque les fenêtres sont remplacées, le cadre dormant 7 ancien est aussi déposé. La surface vitrée reste maximale et l'éclairage naturel des pièces est préservé.